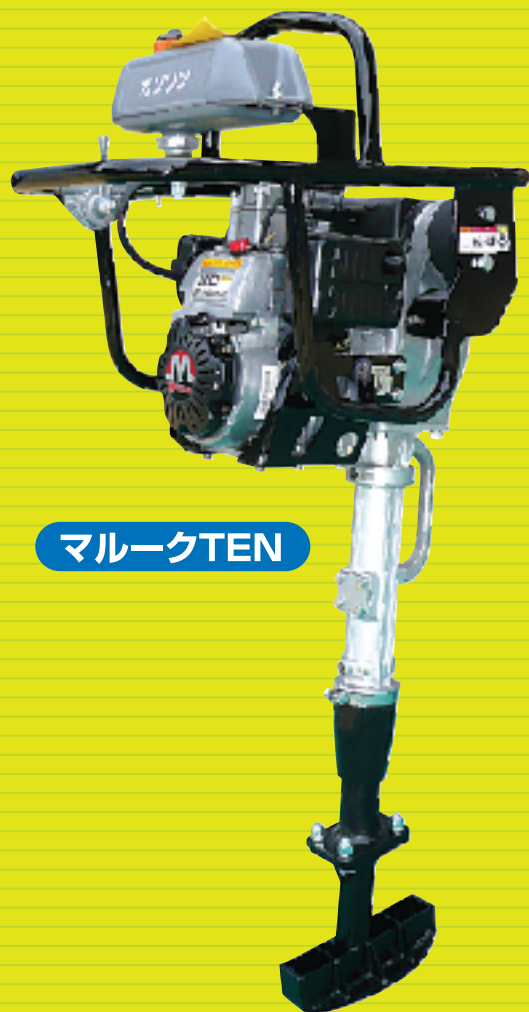


円形仕上げの路盤復旧に最適な転圧機器の登場です!!

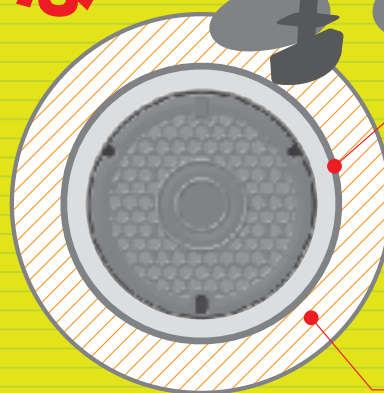
# マルークTEN

(特願2006-209080)



マルークTEN

**鉄蓋取替に最適な  
狭小部転圧工法を実現!**  
鉄枠周囲に設置したガイドリングに沿わせてタンパを使用するため、舗装や鉄枠を傷める事なく、高品位の路盤転圧ができます。



ガイドリング

転圧

従来では不可能だった  
小スペースの転圧が、  
マルークTENなら簡単。  
モルタルを使わない  
から施工費も大幅削減!

POINT

高品質

HIGH-GRADE

**高品質な  
締め固めが自慢!**

鉄枠や調整コンクリートを傷めることなく効果的に路盤転圧ができます。

転圧状況



仕上がり



POINT

低価格

COST-DOWN

**作業時間短縮!  
施工費大幅削減!!**

土砂を使用することで、施工費の削減を実現できます。



マルークTEN  
軽圧機サイズ75mm

# マルークTEN

(特願2006-209080)

マルークTENは、鉄蓋取替時の狭小部路盤転圧機器です。マルークTENの転圧機を鉄枠フランジ外周に設置した無収縮モルタル流出防止外型枠兼用ガイドリングに沿わせて使用します。ガイドリングの外側を転圧するので、**鉄枠や調整コンクリートを傷めることなく、効果的に路盤転圧ができます。**



ガイドリング 下水道φ600鉄蓋用  
サイズφ820×H200mm

## マルークTEN軽転圧用

鉄枠上部の路盤転圧等、鉄枠や調整コンクリートの上部の路盤転圧に使用します。

- ① マルークTEN 軽転圧用ハンマードリル
- ② 転圧盤 (大) 150×150mm  
転圧盤 (小) 150×75mm

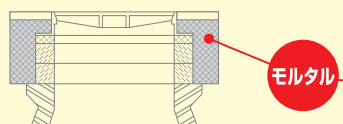


## 路 盤

PUBLIC 1

### 在 来 工 法

◎ **高価**なモルタルを使用

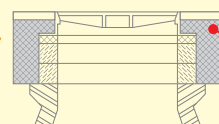


モルタル



### マルークTEN工法

◎ **安価**な土砂を使用



土砂



## 施 工

PUBLIC 2

### 鉄枠撤去



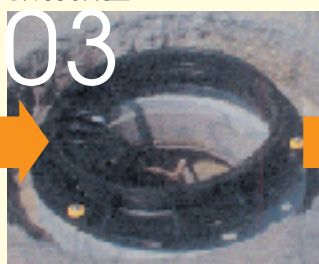
鉄枠を撤去します。

### 調整コンクリート設置



新しい鉄枠のベースを設置します。

### 鉄枠設置



調整コンクリートを設置します。

### ガイドリング取付



モルタル流出防止外型枠兼用ガイドリングを取付けます。

### マルークTEN



ガイドリングに沿って、土砂を転圧します。

### 高さ調整用マルークTENの軽転圧



軽転圧機器で更に転圧します。

### 仕上げ



舗装仕上げを行います。

### 完成



完成です。

製造・販売

**株式会社 魚谷工作所**

〒746-0026 山口県周南市浜田1-5-27 [e-mail] info@uotani.jp  
TEL.0834-62-2342 FAX.0834-62-2188

www.uotani.jp